

**A&O
FONDSSEN
WEBINARS**

**Bijlage bij
de papers
A&O fondsen
Webinars 2021**





Inhoud

Inleiding	3
Employability	4
Mobiliteit	7
Leren & ontwikkelen	12
Technologische ontwikkelingen	15

Inleiding

In een vijftal papers voor de A&O fondsen van gemeenten, waterschappen en provincies, is gekeken hoe medewerkers werkzaam in deze drie sectoren scoren op de volgende vijf HR-thema's:

- Employability
- Mobiliteit
- Leren & ontwikkelen
- Tevredenheid, betrokkenheid & bevlogenheid
- Technologische ontwikkelingen

In de papers zijn tabellen en figuren opgenomen. In deze bijlage wordt voor een aantal thema's de data in iets meer detail gepresenteerd.

Een aanzienlijk deel van de taken van gemeenten is in gemeenschappelijke regelingen ondergebracht. In overleg met de opdrachtgever zijn gemeenschappelijke regelingen en gemeenten gezamenlijk in de analyse meegenomen.

De data zijn afkomstig uit het WERKonderzoek van het ministerie van BZK en het CBS. Het WERKonderzoek is het grootste enquêteonderzoek onder medewerkers in de publieke sector in Nederland, uitgevoerd door het CBS in opdracht van het ministerie van BZK. Voor het onderzoek zijn in 2019 bijna 95.000 werkenden in de publieke sector benaderd. In totaal hebben circa 40.000 personen gerespondeerd (41,7 procent respons), waarvan 15 duizend in het openbaar bestuur (**Tabel B.1**). Ook is een selectie van organisaties uit de marktsector meegenomen.

In het WERKonderzoek is aan leidinggevenden een aantal specifieke vragen gesteld over de prestaties van hun team en de kwaliteit en inzetbaarheid van hun medewerkers. Aan medewerkers zijn onder meer vragen gesteld over hun werkbeleving, inzetbaarheid, mobiliteit en sociale veiligheid. Om overbelasting te voorkomen, zijn daarbij (random) twee groepen onderscheiden.

De ene groep kreeg vragen over employability, leren & ontwikkelen en technologische ontwikkelingen, de andere over organisatieprestaties, cultuur en sociale veiligheid op het werk.

Hoofdsector	Subsector	Uitzet	Respons (n)	Respons (%)
Openbaar bestuur	Rijk	14.529	6.387	44,0%
	Gemeenten	11.025	4.666	42,3%
	Provincies	4.281	1.991	46,5%
	Rechterlijke macht	1.504	639	42,5%
Onderwijs	Waterschappen	4.269	1.925	45,1%
	PO	6.820	2.673	39,2%
	VO	6.002	2.566	42,8%
	MBO	6.990	2.997	42,9%
	HBO	7.252	3.289	45,4%
	WO	6.557	2.675	40,8%
GR**	UMC	7.755	2.907	37,5%
	GR	6.469	2.690	41,6%
ZBO***	ZBO	4.013	1.909	47,6%
Markt (niet overheid)	Markt (niet overheid)	7.500	2.326	31,0%
Totaal		94.965	39.640	41,7%

Tabel B.1 Steekproef en respons WERKonderzoek 2019, naar sector

** Gemeenschappelijke regelingen

*** Zelfstandige bestuursorganen

Employability

Om analyses te vereenvoudigen zijn schalen geconstrueerd, van met elkaar samenhangende stellingen, die de gemiddelde score op alle onderliggende stellingen weergeven.

Deze schalen lopen van 1 (laag) tot 5 (hoog). In de volgende tabellen worden eerst de schaalscores weergegeven en vervolgens de scores op de onderliggende stellingen.

	Rijk	Gemeenten*	Provincie	Waterschappen	Totaal
Interne inzetbaarheid	3,2	3,2	3,4	3,3	3,2
Externe inzetbaarheid	3,3	3,4	3,4	3,5	3,4
Beroepsexpertise	3,9	3,9	3,9	3,9	3,9
Flexibiliteit	3,9	3,9	3,9	3,9	3,9
Anticipatie & optimalisatie	3,2	3,2	3,2	3,2	3,2
Totaal (n)	5249	6229	1749	1732	14959

Tabel B.2 Employability (schaalscores)

Bron: BZK (2020) WERKonderzoek 2019.

* incl. gemeenschappelijke regelingen.

	Gemeenten*	Provincies	Waterschappen	Totaal
Interne inzetbaarheid				
Binnen mijn organisatie zou ik gemakkelijk een andere baan kunnen krijgen	30%	44%	37%	31%
Ik heb goede vooruitzichten in deze organisatie, omdat mijn werkgever mijn bijdrage waardeert	40%	46%	48%	40%
Mijn persoonlijke netwerken in deze organisatie helpen mij in mijn carrière	40%	47%	43%	41%
Ik ben me bewust van de kansen die zich in de organisatie voordoen, ook als zij verschillen van wat ik nu doe	55%	67%	62%	56%
Externe inzetbaarheid				
Ik heb een goed beeld van de kansen die zich buiten deze organisatie voordoen, zelfs als zij verschillen van wat ik nu doe	42%	43%	45%	43%
Als het nodig is, dan kan ik gemakkelijk een vergelijkbare functie vinden in een andere organisatie	45%	34%	46%	44%
Met mijn vaardigheden kan ik buiten mijn organisatie gemakkelijk werk vinden	57%	48%	59%	57%
Mensen met vergelijkbare kennis, vaardigheden en werkervaring als ik, zijn aantrekkelijk voor werkgevers	70%	64%	72%	70%
Totaal (n)	3208	905	852	4965

Tabel B.3 Interne en externe employability (% (helemaal) mee eens)

Bron: BZK (2020) WERKonderzoek 2019.

* incl. gemeenschappelijke regelingen.

	Gemeenten*	Provincies	Waterschappen	Totaal
Beroepsexpertise				
In mijn werk geeft men moeilijke klussen aan mij	56%	58%	58%	57%
In mijn werk vragen mijn collega's mij om raad als het ingewikkeld wordt	81%	80%	84%	81%
Ik heb er vertrouwen in dat ik veel verschillende taken effectief kan uitvoeren	90%	91%	92%	90%
Persoonlijke flexibiliteit				
Ik heb een positieve houding ten opzichte van veranderingen in mijn werk	77%	77%	77%	77%
Ik kan me gemakkelijk aanpassen aan veranderingen in mijn werk	79%	79%	80%	79%
Ik ben in staat om snel in te spelen op veranderingen in mijn werkomgeving	81%	79%	80%	81%
Anticipatie en optimalisatie				
Ik plan vervolgstappen in mijn loopbaan	30%	30%	30%	30%
Ik verander mijn werkzaamheden bewust zodat ik mijn loopbaan positief beïnvloed	32%	38%	35%	33%
Ik oriënteer me op de arbeidsmarkt	34%	34%	32%	34%
Ik neem verantwoordelijkheid voor het behouden van mijn waarde op de arbeidsmarkt	68%	68%	70%	68%
Totaal (n)	3208	905	852	4965

Tabel B.4 Employability-competenties (% (helemaal) mee eens)

Bron: BZK (2020) WERKonderzoek 2019.

* incl. gemeenschappelijke regelingen.

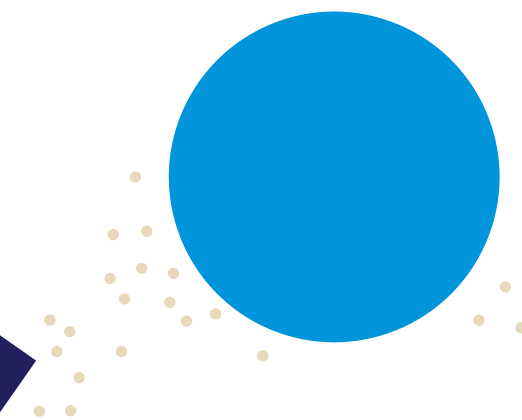
Mobiliteit

	Rijk	Gemeenten*	Provincie	Waterschappen	Totaal
De inhoud van het werk	74%	66%	73%	76%	69%
De mate van zelfstandigheid	31%	30%	36%	32%	30%
Acceptabele werkdruk	15%	15%	19%	21%	16%
De resultaatgerichtheid van de organisatie	7%	8%	6%	7%	8%
De loopbaanmogelijkheden	35%	26%	42%	27%	29%
De beloning	22%	23%	20%	23%	22%
Het feit dat het een promotie betekent	8%	5%	5%	5%	6%
De secundaire arbeidsvoorwaarden	20%	16%	17%	25%	17%
De werktijden	23%	25%	27%	22%	24%
Een vast contract	24%	17%	26%	20%	19%
De reistijd	20%	31%	35%	40%	28%
De opleidingsmogelijkheden	19%	15%	26%	20%	17%
Het maatschappelijk belang van het werk	48%	31%	34%	47%	37%
De mogelijkheid om in deeltijd te werken	5%	8%	8%	9%	7%
Anders	11%	20%	11%	15%	17%
Totaal	100%	100%	100%	100%	100%
Totaal (n)	1028	1049	145	187	2409

Tabel B.5 Instroomredenen, naar sector (%)

Bron: BZK (2020) WERKonderzoek 2019.

* incl. gemeenschappelijke regelingen.



	Rijk	Gemeenten*	Provincie	Waterschappen	Totaal
Niet op zoek	80%	82%	81%	85%	82%
Dezelfde werkgever	11%	9%	13%	9%	10%
Een andere werkgever in deze sector	8%	6%	7%	5%	7%
Bij een andere werkgever binnen de publieke sector	10%	9%	10%	8%	9%
Bij een andere werkgever buiten de publieke sector	5%	5%	4%	4%	5%
Weigert	1%	1%	1%	0%	1%
Totaal	100%	100%	100%	100%	100%
Totaal (n)	5022	5944	1670	1637	14273

Tabel B.6 Medewerkers. Bent u momenteel op zoek naar een ander functie (%)

Bron: BZK (2020) WERKonderzoek 2019.

* incl. gemeenschappelijke regelingen.

	Rijk	Gemeenten*	Provincie	Waterschappen	Totaal
De sfeer op de afdeling	12%	15%	14%	11%	14%
De inhoud van het werk	34%	29%	28%	24%	31%
De leidinggevende	12%	16%	17%	16%	15%
De werkwijze en cultuur in de organisatie	31%	37%	30%	37%	35%
De resultaatgerichtheid van de organisatie	10%	9%	15%	14%	10%
De loopbaanmogelijkheden	28%	22%	24%	23%	24%
De werkdruk	11%	12%	7%	10%	11%
Ik wilde iets nieuws/wat anders gaan doen	40%	35%	47%	37%	37%
Ik wilde een baan met meer verantwoordelijkheden	12%	10%	8%	8%	11%
Het salaris/de beloning	22%	25%	18%	24%	24%
Ik heb elders meer doorgroeimogelijkheden	13%	9%	9%	11%	11%
Einde (tijdelijk) dienstverband	3%	3%	5%	3%	3%
Onzekerheid door reorganisaties	7%	6%	4%	5%	6%
Baan die meer past bij mijn opleiding	11%	8%	6%	7%	9%
De reistijd	13%	13%	21%	15%	13%
Anders	7%	7%	6%	7%	7%
Totaal	100%	100%	100%	100%	100%
Totaal (n)	1038	1133	264	280	2715

Tabel B.7 Zoekmotieven per sector (%)

Bron: BZK (2020) WERKonderzoek 2019.

* incl. gemeenschappelijke regelingen.

	Openbaar Bestuur	Onderwijs	Totaal
De sfeer op de afdeling	18%	17%	17%
De inhoud van het werk	30%	24%	27%
De leidinggevende	19%	14%	16%
De werkwijze en cultuur in de organisatie	44%	37%	40%
De resultaatgerichtheid van de organisatie	15%	8%	11%
De loopbaanmogelijkheden	21%	18%	19%
De werkdruk	5%	26%	18%
Ik wilde iets nieuws/wat anders gaan doen	42%	42%	42%
Ik wilde een baan met meer verantwoordelijkheden	6%	6%	6%
Het salaris/de beloning	7%	17%	13%
Ik heb elders meer doorgroeimogelijkheden	14%	17%	16%
Einde (tijdelijk) dienstverband	0%	4%	2%
Onzekerheid door reorganisaties	7%	4%	5%
Baan die meer past bij mijn opleiding	11%	12%	12%
De reistijd	8%	8%	8%
Anders	8%	12%	10%
Totaal	100%	100%	100%
Totaal (n)	193	196	389

Tabel B.8 Vertrekredenen, per sector (%)

Bron: BZK (2020) WERKonderzoek 2019.

	2015	2016	2017	2018	2019
Gemeenten	129.571	128.817	129.902	131.949	138.377
Provincies	9.992	9.569	9.606	9.766	10.129
Waterschappen	9.368	9.374	9.261	9.574	9.945
Gem. Regelingen	33.790	36.664	40.090	42.201	41.678
Rijk	109.150	109.581	110.649	113.533	119.185
Totaal	291.872	294.006	299.509	307.023	319.315

Tabel B.9 Voltijdbanen per sector, 2015-2019

Bron: Trends en Cijfers, MinBZK (2020)

	2015	2016	2017	2018	2019
Gemeenten	4,5	5,6	7,5	8,2	9,1
Provincies	6,3	4,2	6,7	7,7	9,8
Waterschappen	3,4	4,6	6,2	8,3	8,9
Gem. Regelingen	6,2	6,9	7,8	9,6	9,6
Rijk	3,6	5,8	5,8	7,5	9,8

Tabel B.10 Instroom (%) per sector 2015-2019

Bron: Trends en Cijfers, MinBZK (2020)

	2015	2016	2017	2018	2019
Gemeenten	5,4	5,5	6,0	6,6	6,6
Provincies	6,0	5,9	6,0	6,7	7,1
Waterschappen	4,1	4,6	4,8	5,8	5,8
Gem. Regelingen	5,5	5,8	6,5	7,2	7,7
Rijk	4,5	5,7	5,2	5,5	5,8

Tabel B.11 Uitstroom (%) per sector 2015-2019

Bron: Trends en Cijfers, MinBZK (2020)

Leren & ontwikkelen

	Rijk	Gemeenten*	Provincie	Waterschappen	Totaal
Het (individueel) volgen van een cursus, training of workshop	62%	66%	60%	70%	64%
Het (individueel) volgen van een opleiding	20%	19%	16%	23%	20%
Teamgerichte scholing	27%	35%	28%	29%	32%
Bezoeken van een congres, seminar of conferentie	38%	43%	51%	50%	42%
Peer review/intervisie/feedback/coaching	27%	25%	24%	23%	26%
Stagebezoek/werkbezoek	16%	14%	15%	14%	14%
Gesprekken met collega's	75%	75%	73%	75%	75%
Gesprekken over relevante onderwerpen met personen buiten het eigen werk	32%	37%	39%	35%	35%
Raadpleging netwerk	35%	35%	38%	31%	35%
Anders	5%	6%	7%	5%	5%
Geen van deze	6%	5%	7%	4%	5%
Totaal (n)	2596	3148	898	838	7480

Tabel B.12 Deelname aan leeractiviteiten, naar sector (%)

	< 35 jaar	35-44 jaar	45-54 jaar	55+	Totaal
Het (individueel) volgen van een cursus, training of workshop	75%	71%	66%	58%	65%
Het (individueel) volgen van een opleiding	30%	27%	19%	10%	19%
Teamgerichte scholing	32%	37%	36%	33%	35%
Bezoeken van een congres, seminar of conferentie	48%	46%	46%	39%	44%
Peer review/intervisie/feedback/coaching	33%	31%	23%	19%	25%
Stagebezoek/werkbezoek	15%	14%	13%	13%	14%
Gesprekken met collega's	79%	77%	74%	71%	74%
Gesprekken over relevante onderwerpen met personen buiten het eigen werk	42%	40%	38%	34%	37%
Raadpleging netwerk	32%	38%	37%	32%	35%
Anders	4%	5%	8%	5%	6%
Geen van deze	2%	3%	5%	8%	5%
Totaal (n)	511	982	1.418	1.973	4.884

Tabel B.13 Deelname aan leeractiviteiten, naar leeftijdsklasse (%)

	Rijk	Gemeenten*	Provincie	Waterschappen	Totaal
Door de opleiding/cursus/ training zijn mijn kennis en vaardigheden toegenomen	87%	87%	90%	89%	87%
De opleiding/cursus/training is een nuttige investering geweest voor het uitoefenen van mijn functie	77%	78%	81%	81%	78%
Ik gebruik nog regelmatig hetgeen ik geleerd heb tijdens de opleidingsactiviteit	71%	73%	76%	73%	73%
Door de opleiding/cursus/ training ben ik mijn werk anders gaan doen	49%	54%	55%	50%	52%
De opleiding/cursus/training heeft mij niets nieuws gebracht	20%	21%	20%	21%	21%
In mijn werk blij ik het geleerde weinig te kunnen toepassen	15%	13%	12%	9%	13%
De opleiding/cursus/training is zonde van het geld geweest	7%	5%	3%	4%	6%
De opleiding/cursus/training sloot aan bij mijn eigen wensen en ambities	69%	70%	78%	73%	70%
De opleiding/cursus/training sloot aan op de opgave(n) waar de organisatie voor staat	67%	67%	69%	70%	68%
Totaal (n)	1.755	2.194	568	628	5.145

Tabel B.14 Stellingen over de leeropbrengsten van de laatste gevolgde opleiding, cursus, training (%)

Bron: BZK (2020) WERKonderzoek 2019.

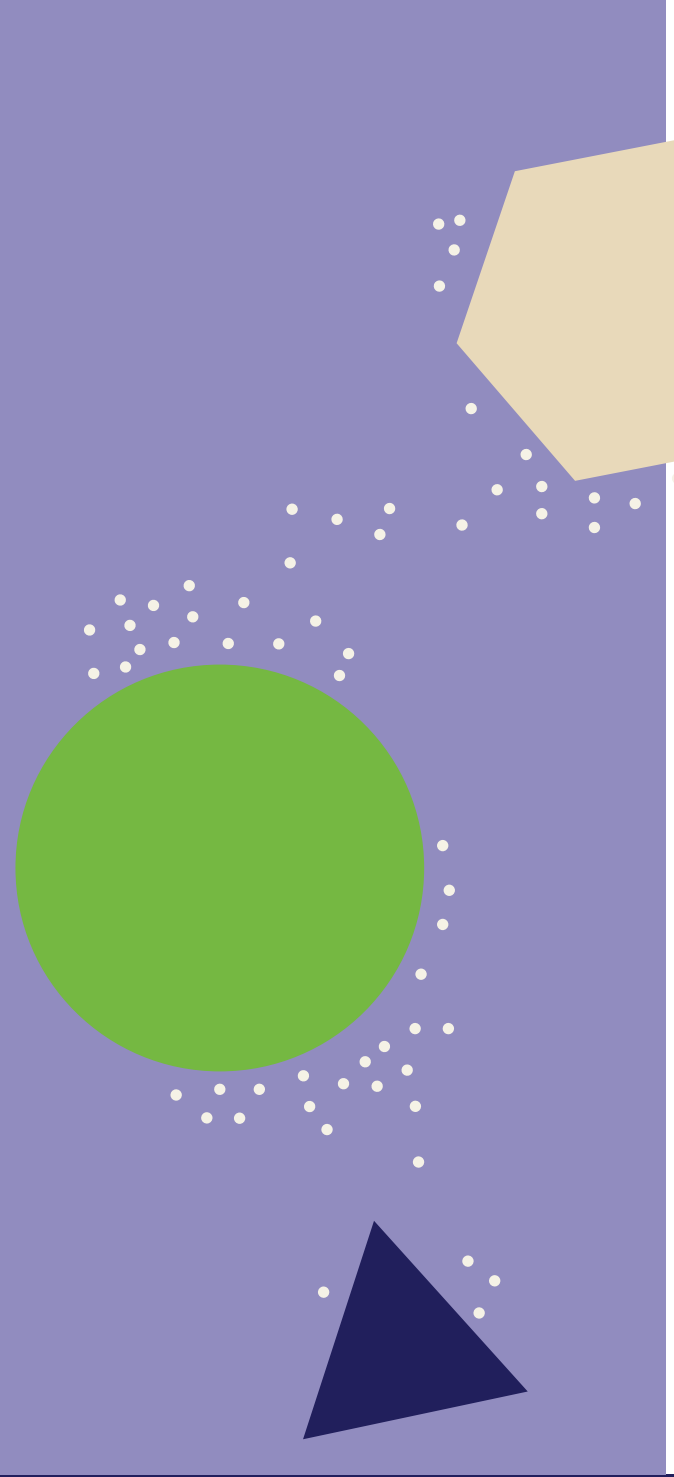
* incl. gemeenschappelijke regelingen.

Technologische ontwikkelingen

		Helemaal niet	Nauwelijks	In redelijke mate	In grote mate	In zeer grote mate	Weet niet/geen mening	Totaal	Totaal (n)
Leidinggevende	Gemeenten (incl. GR)	5%	30%	41%	15%	9%	1%	100%	649
	Provincies	6%	27%	39%	19%	8%	1%	100%	118
	Waterschappen	1%	17%	41%	28%	12%	1%	100%	100
	Totaal	5%	29%	41%	16%	9%	1%	100%	867
Medewerker	Gemeenten (incl. GR)	9%	32%	31%	14%	7%	6%	100%	3165
	Provincies	6%	32%	34%	15%	7%	5%	100%	897
	Waterschappen	6%	25%	36%	23%	6%	4%	100%	845
	Totaal	9%	31%	32%	15%	7%	6%	100%	4907
Totaal	Gemeenten (incl. GR)	9%	31%	32%	15%	8%	6%	100%	3814
	Provincies	6%	31%	35%	16%	7%	4%	100%	1015
	Waterschappen	6%	24%	37%	23%	7%	4%	100%	945
	Totaal	8%	31%	33%	15%	7%	6%	100%	5774

Tabel B.15 Zijn er op uw werk technologische ontwikkelingen die de inhoud van uw werk hebben veranderd de afgelopen 5 jaar? (%)

Bron: BZK (2020) WERKonderzoek 2019



		Ja, grote invloed op het werk van mijn team	Ja, enige invloed op het werk van mijn team	Nee, dat heeft geen invloed op het werk van mijn team	Weet niet/geen mening	Totaal	Totaal (n)
Leidinggevende	Gemeenten (incl. GR)	23%	56%	16%	5%	100%	649
	Provincies	33%	59%	5%	3%	100%	118
	Waterschappen	42%	52%	6%		100%	100
	Totaal	24%	56%	15%	4%	100%	867
Medewerker	Gemeenten (incl. GR)	16%	46%	28%	11%	100%	3165
	Provincies	15%	53%	22%	10%	100%	897
	Waterschappen	18%	56%	20%	6%	100%	845
	Totaal	16%	47%	27%	11%	100%	4907
Totaal	Gemeenten (incl. GR)	16%	47%	26%	10%	100%	3814
	Provincies	17%	54%	20%	9%	100%	1015
	Waterschappen	20%	56%	19%	5%	100%	945
	Totaal	17%	47%	26%	10%	100%	5774

Tabel B.16 Verwacht u dat onder invloed van technologische ontwikkelingen de werkzaamheden de komende 5 jaar gaan veranderen? (%)

Bron: BZK (2020) WERKonderzoek 2019

A&O FONDSSEN WEBINARS



Colofon

Opdrachtgever

A&O fonds Gemeenten,
A&O-fonds Provincies en
A&O-fonds Waterschappen

Auteurs

Sil Vrielink en Siwert de Groot,
verbonden aan het programma
InternetSpiegel van ICTU

Vormgeving

Studio Piraat, Den Haag
april 2021

Deze bijlage behoort bij een serie van 5
A&O fondsen Webinars. Bij elk webinar
behoort een paper.
Paper 1 - Employability van medewerkers
Paper 2 - Mobiliteit
Paper 3 - Leren & ontwikkelen
Paper 4 - Tevredenheid, betrokkenheid
& bevoegdheid
Paper 5 - Technologische ontwikkelingen