

WERVINGSHAALBAARHEID

VACATURE DRUK EN SCHAARSTE

14:1 zeer moeilijk te werven

ZEER SCHAARS

ARBEIDSMARKTACTIVITEIT

5% is actief op zoek naar (ander) werk

RELATIEF LAAG

VRAAG NAAR ARBEID

14.300 vacatures in de afgelopen 12 maanden

+63% GROEI

BAANWISSELINGEN

12% vond de afgelopen 12 maanden (ander) werk

RELATIEF LAAG

AANBOD VAN ARBEID

doelgroep grootte:

21.400

1.000 **ACTIEF** op zoek

SOURCINGSDRUK

52% wordt minimaal eens per kwartaal benaderd

RELATIEF HOOG

CONCURRENTIE

BRANCHES WAAR DE DOELGROEP OP DIT MOMENT WERKT

1. Gemeentelijke/provinciale overheid
2. Bouwnijverheid ↑
3. Advies/consultancy ↓
4. Makelaardij/Verhuur van en handel in onroerend goed *
5. Rijksoverheid *

59% van de doelgroep werkt of wil werken bij de gemeentelijke /provinciale overheid

BRANCHES WAAR DE DOELGROEP ZOU WILLEN WERKEN

1. Rijksoverheid
2. Gemeentelijke/provinciale overheid ↑
3. Advies/consultancy ↓
4. Bouwnijverheid ↑
5. Overig openbaar bestuur ↓

23% van de doelgroep wil niet in een andere dan zijn huidige branche werken

TYPE BEDRIJVEN WAAR DE DOELGROEP ZOU WILLEN WERKEN

2% **16%** **28%** **29%** **16%** **12%** **57%** **17%**



Start-up



Klein-bedrijf



Middelgroot bedrijf



Groot mkb



Groot-bedrijf



Multi-national



Overheid non-profit



Geen voorkeur

WERKGEVERS MET DE MEESTE VACATURES

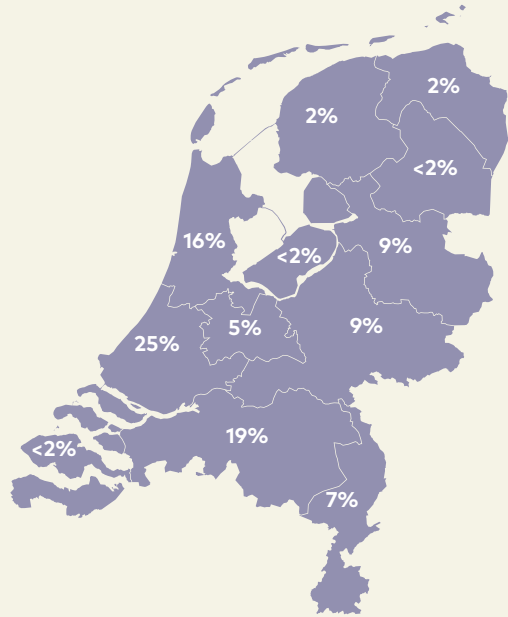
1. Sweco ↑
2. Rijkswaterstaat ↑
3. Witteveen+Bos *
4. Arcadis ↓
5. Royal Haskoning DHV

INTERMEDIARIS MET DE MEESTE VACATURES

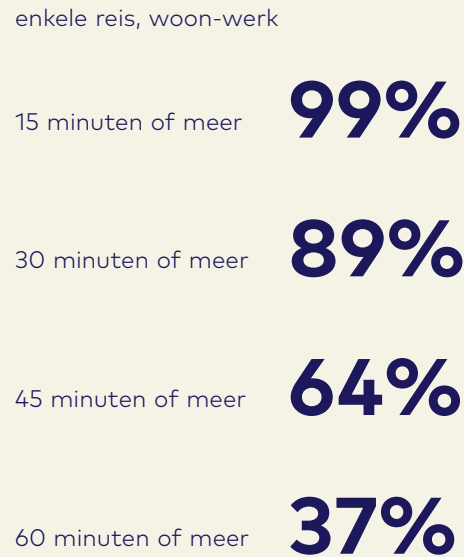
1. Eminent Groep
2. Continu ↑
3. Maandag ↓
4. Teqoia *
5. Synsel *

GEOGRAFIE EN MOBILITEIT

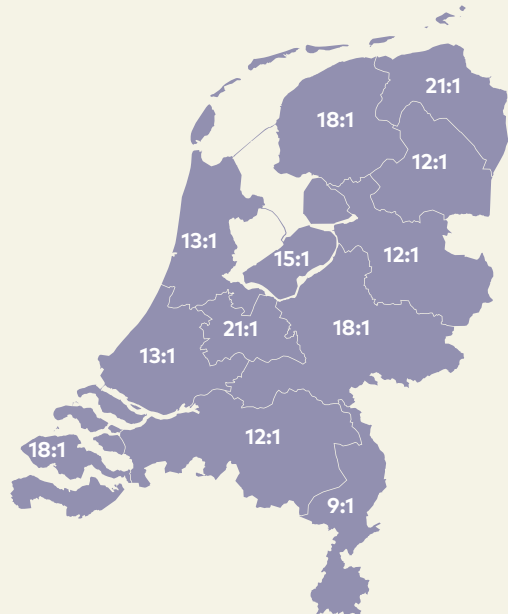
WAAR WOONT DE DOELGROEP?



REISBEREIDHEID-GEM. 47 MINUTEN



SCHAARSTE (VACATUREDRUK)



GROOTSTE OPLEIDERS

HBO
 Hogeschool van Amsterdam
 Hogeschool Rotterdam
 Avans Hogeschool
 Chr. Hogeschool Windesheim ↑
 HAN ↓

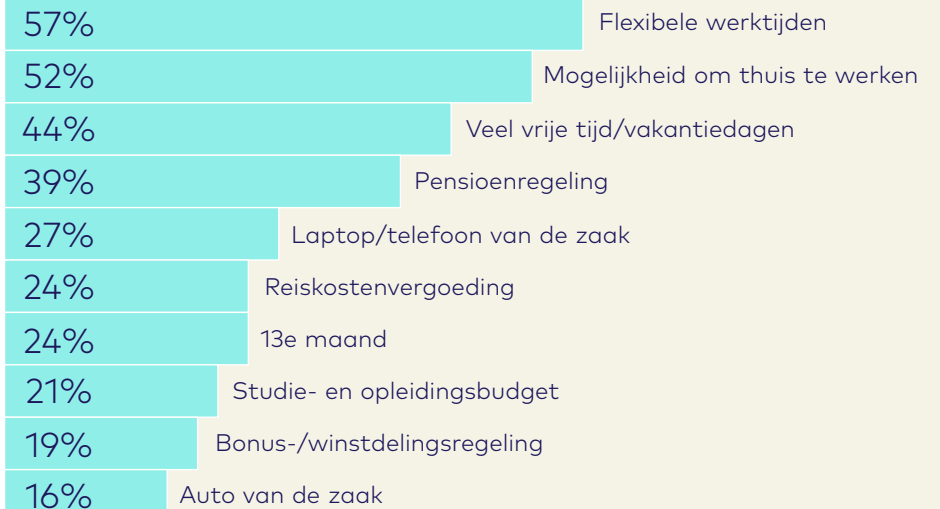
Universiteit
 TU Delft
 TU Eindhoven
 Universiteit Twente
 Rijksuniversiteit Groningen

BEWEGEN - PULLFACTOREN & ARBEIDSVORWAARDEN

PULLFACTOREN-WAT VINDT MEN BELANGRIJK IN EEN BAAN?



BELANGRIJKSTE ARBEIDSVORWAARDEN (NAAST SALARIS)



BEREIKEN EN BENADEREN

ARBEIDSMARKTACTIVITEIT

5%

ACTIEF

op zoek naar
werk

63%

LATENT

op zoek naar werk

32%

NIET

op zoek naar werk

FAVORIETE WEBSITES

nu.nl

facebook.com

nos.nl ↑

ad.nl ↑

linkedin.com ↓

buienradar.nl ↑

twitter.com ↓

FAVORIETE APPS

WhatsApp

Facebook

NU

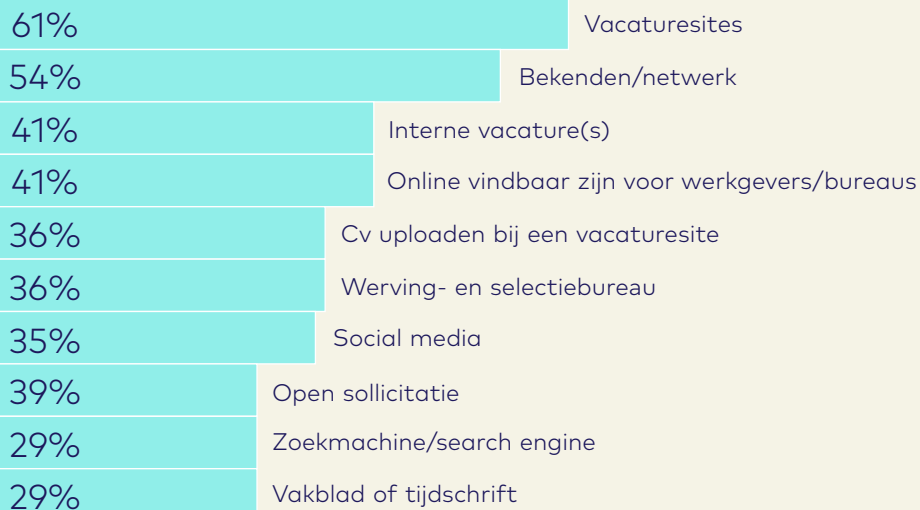
LinkedIn

Buienradar

NOS ↑

Weeronline *

BELANGRIJKSTE ORIËNTATIEKANALEN



VAKWEBSITES EN VAKBLADEN

Cobouw ↑

Verkeerskunde/verkeerskunde.nl ↓
crow.nl

Binnenlands Bestuur

Bouwwereld

WEBSITES

MEEST GEBRUIKT

linkedin.com

monsterboard.nl

nationalevacaturebank.nl

indeed.nl ↑

intermediar.nl *

NICHE

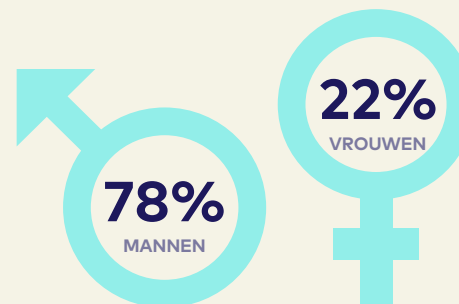
werkenbijdeoverheid.nl

techniekvacaturebank.nl *

gemeentebanen.nl ↓

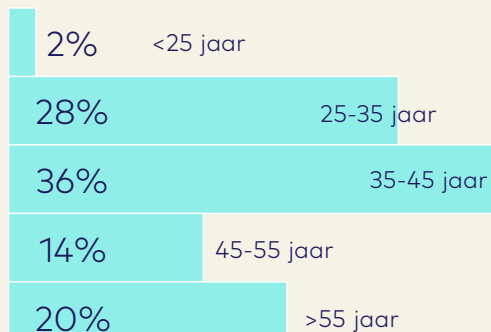
ACHTERGRONDKENMERKEN

GESLACHT



LEEFTIJDOPBOUW

GEMIDDELD 40 JAAR



STUDIERICHTING

1. Techniek
2. Bouw
3. Management
4. Bestuurskunde/
beleidswetenschappen ↑
5. Gedrag en Maatschappij ↓

BEGRIPPENLIJST

Arbeidsmarktactiviteit	De mate waarin de doelgroep actief op zoek is naar een nieuwe baan.
Latente baanzoekers	Aandeel van de doelgroep dat niet actief op zoek is naar een nieuwe baan, maar wel de arbeidsmarkt in de gaten houdt.
Baanwisselingen	Aandeel van de doelgroep dat de afgelopen 12 maanden bij een andere werkgever een baan heeft gevonden.
Vacaturedruk	Aantal vacatures per actief werkzoekende.
Schaarste	Het effect van de vacaturedruk: Hoe meer vacatures per actief werkzoekende, hoe schaarser de doelgroep. Hoe schaarser de doelgroep, hoe moeilijker de doelgroep te werven is.
Sourcingsdruk	De mate waarin de doelgroep actief benaderd wordt voor een nieuwe baan.
Oriëntatiekanalen	De kanalen die de doelgroep gebruikt om op zoek te gaan naar een nieuwe baan.
Arbeidsvoorwaarden	De voorwaarden die de doelgroep belangrijk vindt in een baan.
Pullfactoren	Aanvullende factoren die de doelgroep belangrijk vindt in een baan.
Vacaturewebsites	De vacaturesites die de doelgroep gebruikt om op te zoek gaan naar een nieuwe baan. De niche vacaturesites zijn de sites die typerend zijn voor de doelgroep.
Favoriete websites en apps	De meest gebruikte websites en apps van de doelgroep.
Vakwebsites en vakbladen	De meest gebruikte vakwebsites en vakbladen van de doelgroep.

LEGENDA

* / ↑ / ↓ worden gebruikt om aan te geven of iets respectievelijk nieuw is (in een rangschikking), is gestegen, of gedaald ten op zichte van de uitkomsten van een jaar geleden (Q2 2017 t/m Q1 2018)