

## WERVINGSHAALBAARHEID

### VACATURE DRUK EN SCHAARSTE

**3:1** moeilijk te werven

SCHAARS

### ARBEIDSMARKTACTIVITEIT

**13%** is actief op zoek naar (ander) werk

GEMIDDELD

### VRAAG NAAR ARBEID

**65.500** vacatures in de afgelopen 12 maanden

+44% GROEI

### BAANWISSELINGEN

**17%** vond de afgelopen 12 maanden (ander) werk

GEMIDDELD

### AANBOD VAN ARBEID

doelgroep grootte:  
**150.800**

**19.400** **ACTIEF** op zoek

### SOURCINGSDRUK

**43%** wordt minimaal eens per kwartaal benaderd

RELATIEF HOOG

## CONCURRENTIE

### BRANCHES WAAR DE DOELGROEP OP DIT MOMENT WERKT

1. Financiële dienstverlening/Bankwezen
2. Accountancy, belastingadvies en administratie
3. Rijksoverheid
4. **Gemeentelijke/provinciale overheid**
5. Transport/vervoer en opslag \*

**20%** van de doelgroep werkt of wil werken bij de gemeentelijke /provinciale overheid

### BRANCHES WAAR DE DOELGROEP ZOU WILLEN WERKEN

1. Rijksoverheid
2. Advies/consultancy ↑
3. Accountancy, belastingadvies en administratie ↑
4. Financiële dienstverlening/Bankwezen ↓
5. **Gemeentelijke/provinciale overheid**

**21%** van de doelgroep wil niet in een andere dan zijn huidige branche werken

### TYPE BEDRIJVEN WAAR DE DOELGROEP ZOU WILLEN WERKEN



### WERKGEVERS MET DE MEESTE VACATURES

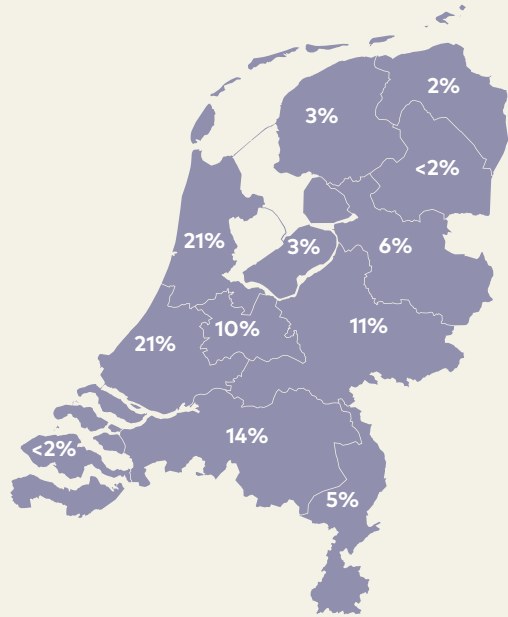
1. Deloitte ↑
2. Flynth \*
3. EY ↑
4. Mazars \*
5. BDO ↓

### INTERMEDIARIS MET DE MEESTE VACATURES

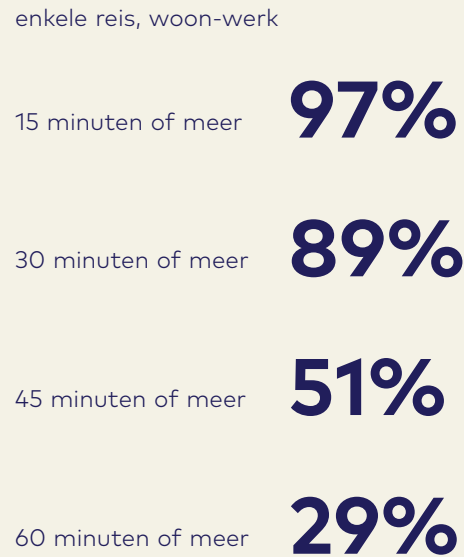
1. Rousch
2. We Matter ↑
3. WT ↓
4. Randstad ↓
5. Headhuntersteam \*

## GEOGRAFIE EN MOBILITEIT

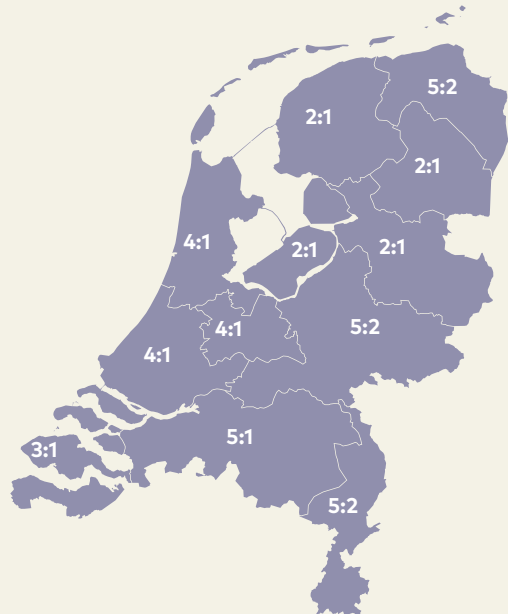
### WAAR WOONT DE DOELGROEP?



### REISBEREIDHEID-GEM. 44 MINUTEN



### SCHAARSTE (VACATUREDRUK)



### GROOTSTE OPLEIDERS

**HBO**

- Hogeschool Rotterdam
- Avans Hogeschool ↑
- Hogeschool van Amsterdam ↓
- Hogeschool INHOLLAND ↑
- Hanzehogeschool Groningen ↑

**UNIVERSITEIT**

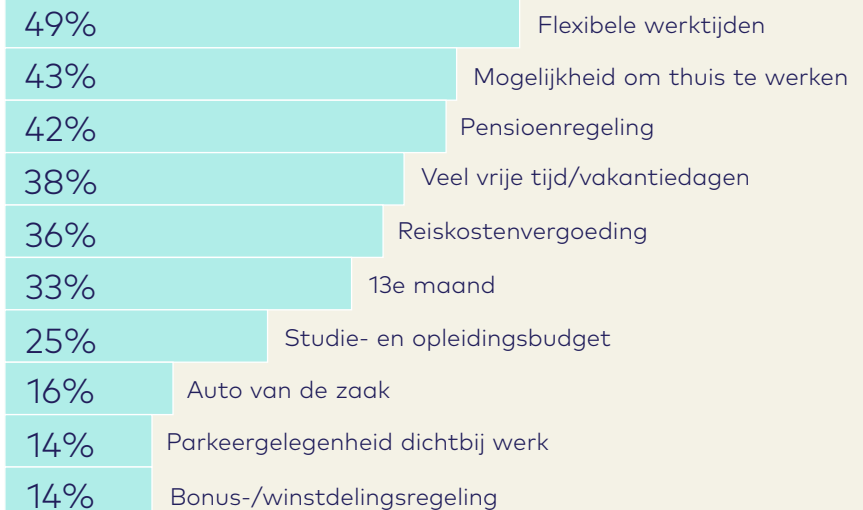
- Erasmus Universiteit Rotterdam
- Universiteit van Amsterdam
- Rijksuniversiteit Groningen
- Tilburg University
- Maastricht University

## BEWEGEN - PULLFACTOREN & ARBEIDSVORWAARDEN

### PULLFACTOREN-WAT VINDT MEN BELANGRIJK IN EEN BAAN?



### BELANGRIJKSTE ARBEIDSVORWAARDEN (NAAST SALARIS)



## BEREIKEN EN BENADEREN

### ARBEIDSMARKTACTIVITEIT

**13%**

**ACTIEF**

op zoek naar  
werk

**52%**

**LATENT**

op zoek naar werk

**35%**

**NIET**

op zoek naar werk

### FAVORIETE WEBSITES

nu.nl ↑  
facebook.com ↓  
telegraaf.nl  
ad.nl ↑

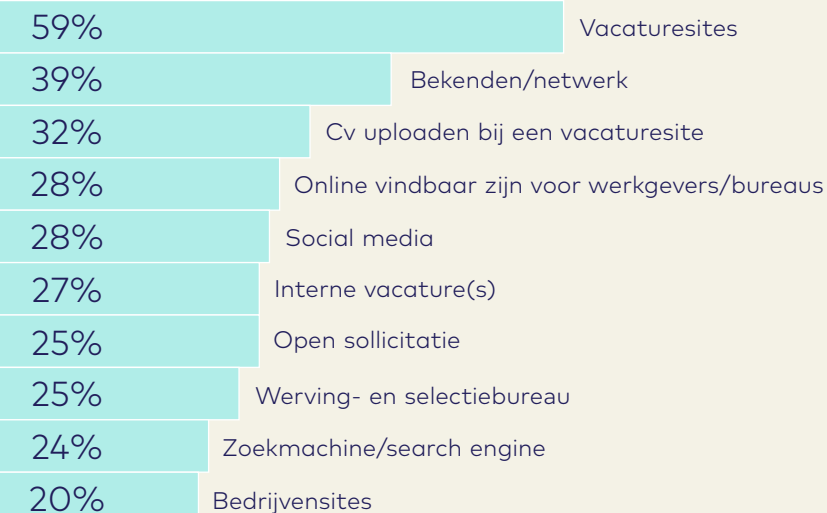
nos.nl ↑  
youtube.com \*  
marktplaats.nl

### FAVORIETE APPS

WhatsApp  
Facebook  
NU  
Instagram

Buienradar  
NOS  
YouTube

### BELANGRIJKSTE ORIËNTATIEKANALEN



### VAKWEBSITES EN VAKBLADEN

belastingdienst.nl ↑  
Accountant ↓  
Tijdschrift Financieel Management \*  
Binnenlands Bestuur ↓  
nba.nl ↓

### WEBSITES

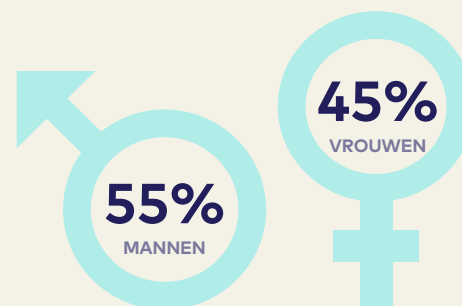
**MEEST GEBRUIKT**  
linkedin.com  
indeed.nl  
monsterboard.nl  
nationalevacaturebank.nl  
werk.nl \*

### NICHE

werkenbijdeoverheid.nl \*  
accountancyvacatures.nl ↑  
gemeentebanen.nl ↓

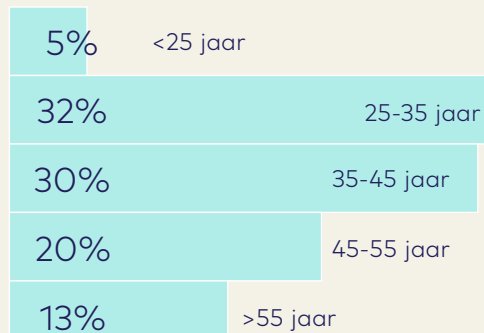
## ACHTERGRONDKENMERKEN

### GESLACHT



### LEEFTIJDOPBOUW

#### GEMIDDELD 40 JAAR



### STUDIERICHTING

1. Financieel ↑
2. Accountancy ↓
3. Economie
4. Administratief
5. Bedrijfskunde

## BEGRIPPENLIJST

<b>Arbeidsmarktactiviteit</b>	De mate waarin de doelgroep actief op zoek is naar een nieuwe baan.
<b>Latente baanzoekers</b>	Aandeel van de doelgroep dat niet actief op zoek is naar een nieuwe baan, maar wel de arbeidsmarkt in de gaten houdt.
<b>Baanwisselingen</b>	Aandeel van de doelgroep dat de afgelopen 12 maanden bij een andere werkgever een baan heeft gevonden.
<b>Vacaturedruk</b>	Aantal vacatures per actief werkzoekende.
<b>Schaarste</b>	Het effect van de vacaturedruk: Hoe meer vacatures per actief werkzoekende, hoe schaarser de doelgroep. Hoe schaarser de doelgroep, hoe moeilijker de doelgroep te werven is.
<b>Sourcingsdruk</b>	De mate waarin de doelgroep actief benaderd wordt voor een nieuwe baan.
<b>Oriëntatiekanalen</b>	De kanalen die de doelgroep gebruikt om op zoek te gaan naar een nieuwe baan.
<b>Arbeidsvoorwaarden</b>	De voorwaarden die de doelgroep belangrijk vindt in een baan.
<b>Pullfactoren</b>	Aanvullende factoren die de doelgroep belangrijk vindt in een baan.
<b>Vacaturewebsites</b>	De vacaturesites die de doelgroep gebruikt om op te zoek gaan naar een nieuwe baan. De niche vacaturesites zijn de sites die typerend zijn voor de doelgroep.
<b>Favoriete websites en apps</b>	De meest gebruikte websites en apps van de doelgroep.
<b>Vakwebsites en vakbladen</b>	De meest gebruikte vakwebsites en vakbladen van de doelgroep.

## LEGENDA

\* / ↑ / ↓ worden gebruikt om aan te geven of iets respectievelijk nieuw is (in een rangschikking), is gestegen, of gedaald ten op zichte van de uitkomsten van een jaar geleden (Q2 2017 t/m Q1 2018)