

Innovatieve projectenregeling 2019

SubsidieWegwijzer

Breng jij de sector verder?



A&O
fonds
Gemeenten

Wat lees je in deze SubsidieWegwijzer?

**De inhoudelijke, praktische en financiële
voorwaarden (zie pagina 3)**

**De stukken die je moet inleveren
(zie pagina 9)**

Stappenplan (zie pagina 10)

Het A&O fonds Gemeenten ondersteunt gemeenten bij de ontwikkeling naar de organisatie van de toekomst. Dit doen we onder meer met subsidieregelingen om innovaties te stimuleren, kennis daarover te ontwikkelen en deze verder onder gemeenten te verspreiden. We beperken ons niet alleen tot gemeenten en ambtelijke fusieorganisaties, maar stellen de subsidieregelingen ook open voor gemeentelijke shared service centra en verplichte gemeenschappelijke regelingen, zoals veiligheidsregio's en omgevingsdiensten. Je leest hier meer over op aeno.nl/subsidies



De inhoudelijke, praktische en financiële voorwaarden

Is mijn project subsidiabel?

Het project komt in aanmerking voor subsidie wanneer het voldoet aan de inhoudelijke, praktische en financiële voorwaarden. Wij geven subsidie voor de kosten voor de ontwikkeling van de medewerker of organisatie.

Een voorbeeld:

Je gaat aan de slag met het bestrijden van jeugd-criminaliteit binnen je gemeente. De manier om dat voor elkaar te krijgen is dat medewerkers van de gemeente in contact komen met de jongeren uit je gemeente; liefst al voordat er problemen zijn. De medewerkers krijgen hier ondersteuning bij. Die ondersteuning komt voor subsidie in aanmerking. Onderdeel van het project is ook dat de jongeren trainingen krijgen aangeboden en - door de gemeente betaald - naar de sportschool mogen. Voor die onderdelen krijg je geen subsidie. Die onderdelen gaan namelijk niet over de medewerkers van de gemeente.

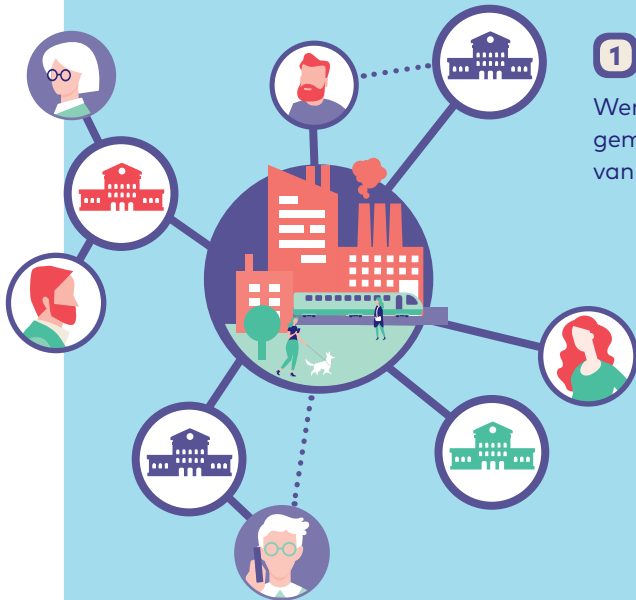
Er zijn 3 inhoudelijke voorwaarden om in aanmerking te komen voor de innovatieve projectenregeling:

1. Het project sluit aan bij één van de thema's van de innovatieagenda.
2. Je meet en volgt de succes- en faalfactoren.
3. De kennis uit jouw project moet relevant, nieuw én deelbaar zijn voor alle gemeenten.

1. Het project sluit aan bij één van de thema's van de innovatieagenda

De thema's van de innovatieagenda zijn als het ware de HRD-vraagstukken van een project.

Thema's van de innovatieagenda



1

Werken in netwerken, de rol van gemeenten daarin en de vaardigheden van de medewerker.



Creëren van een flexibele *organisatiestructuur* die veranderkracht *faciliteert*.

3



Creëren van een flexibele *organisatiecultuur* die veranderkracht *stimuleert*, door talent te laten zien en mensen daarop in te zetten.

De rol van leidinggevend en bij talentontwikkeling.

4



?



5

Leren van moedige mislukkingen. Van alle ervaringen, ook de minder succesvolle, kan je leren.

6



Houding, vaardigheden en gedrag van medewerkers die geraakt worden door de transformatie dienstverlening en transformatie digitalisering (vakinhoud of loopbaan en ontwikkeling).

Voorbeeldprojecten

Om je op weg te helpen staat hieronder per thema van de innovatieagenda een voorbeeld.

1 Netwerken

Een project over de samenwerking met maatschappelijke organisaties in het Sociaal Domein. Ook interne samenwerking valt onder dit thema, bijvoorbeeld tussen IT en een beleidsafdeling.

2 Structuur

Je kan hierbij denken aan een project dat gaat over de planning en controlcyclus bij jouw gemeente.

3 Cultuur

Een project waarbij - op een andere manier dan zoals het nu gaat - aandacht is voor de talenten van je collega's en hoe je elkaar daarbij kunt helpen.

4 Leidinggevend

Een project waarbij leidinggevend aan het team overlaten wie welke rol en welke taken uitvoert.

5 Moedige mislukkingen

Een zeepkist van fouten of een blooperacademie.

6 Transformatie dienstverlening en digitalisering

Medewerkers van team Burgerzaken moeten als gevolg van de digitalisering andere vaardigheden leren. In plaats van een cursus in te kopen bepaalt het team - begeleid door een externe - met elkaar welke nieuwe vaardigheden zij nodig hebben en hoe zij dat het beste kunnen leren. De training die zij krijgen wordt dus door henzelf vastgesteld en uitgewerkt.

2. Je meet en volgt de succes- en faalfactoren

Waarom meet je de succes- en faalfactoren?

Het vergroot de kans van slagen

Effectmeten zorgt ervoor dat je gedurende het project de kritische succesfactoren herkent. Hierdoor besteed je je tijd en aandacht aan de succesfactoren.

Het zorgt voor draagvlak

Als je de effecten van je project laat zien, kan je laten zien dat het project toegevoegde waarde heeft. Zo krijg je besluitvorming en collega's gemakkelijker mee.

Het creëert iets deelbaars

Als je kunt aantonen wat het effect van het project was, kun je de successen makkelijker delen, weet je ook wat er niet goed werkte en waarom dat was. Dit is ook belangrijk voor toekomstige- of vervolgprojecten.

Hoe meet je succes- en faalfactoren?

De leerwijzer 'meten van succes- en faalfactoren' op aeno.nl/subsidies geeft je handvatten voor hoe je succes- en faalfactoren kunt meten.

3. De kennis uit jouw project moet relevant, nieuw én deelbaar zijn voor alle gemeenten

Het project moet jouw gemeente iets leren dat nog niet bekend was. Die kennis moet ook interessant zijn voor andere gemeenten. Dat betekent onder meer dat jouw project resultaten moet opleveren die andere gemeenten kunnen gebruiken.

Wat zijn de praktische voorwaarden?

Bij de aanvraag

- Het project gaat, naast onderzoek, met name over implementatie en experimenten
- Het project duurt maximaal 14 maanden
- Subsidieaanvraag indienen binnen 4 weken na de interne opdracht of de ondertekening van de offerte
- Minimaal 2 andere gemeenten betrekken

Als het project loopt

- 3 x per jaar een tussenrapportage inleveren

Bij de declaratie

- Declaratie indienen binnen 8 weken na beëindiging van het project

Op ons verzoek deel je je ervaringen via bijvoorbeeld bijeenkomsten, sociale media en artikelen.

Wat zijn de financiële voorwaarden?

- Subsidie voor 50% van de interne kosten
- Subsidie voor 1/3 van de externe kosten (*)
- Interne kosten worden berekend naar uurloontabel A&O fonds
- Interne kosten worden vergoed naar schaal en periodiek startmaand project
- Als je externe én interne kosten opvoert, is intern alleen de projectleider subsidiabel
- Minimumsubsidie € 3.750,-, maximumsubsidie € 50.000,-
- Maximum aantal aanvragen afhankelijk van het aantal fte in de organisatie
- Het subsidiebedrag dat bij aanvraag wordt berekend is het maximumbedrag voor dit project
- De subsidie wordt na afloop van het project, na declaratie, uitbetaald

(*) Voor toelichting zie aeno.nl/subsidies

De stukken die je moet inleveren

Wat moet ik inleveren zodat het A&O fonds de aanvraag en declaratie kan beoordelen?

Bij aanvraag

- Vragenlijst 'Aanvraag innovatief 2019'
- Plan van aanpak of projectplan

Bij declaratie

- Vragenlijst 'Declaratie innovatief 2019'
- Eindrapportage en eventuele eindproducten

Wat moet ik inleveren zodat het A&O fonds de subsidie kan berekenen?

Bij aanvraag (berekening voorlopige subsidie):

- Offertes van de externe partijen
- Ureninschatting interne medewerker
- De salarisstroken van deze interne medewerkers

Bij declaratie (berekening definitieve subsidie):

- Indien aan de orde: offertes van later ingehuurde externen
- Facturen externen
- Een verklaring van de gemeente dat de externen de gefactureerde diensten hebben geleverd
- Indien aan de orde: salarisstroken van later betrokken interne medewerkers
- Tijdregistratie gemaakte uren door interne medewerkers

Stappenplan



Dien de aanvraag in

1

2



Voorbereiding

Let op: een innovatieve projectensubsidie vraag je helemaal aan het begin van het project aan. Het liefst voordat het project begint.

- Check of het project aan de inhoudelijke voorwaarden voldoet
- Check of het project aan de praktische voorwaarden voldoet
- Check of het project aan de financiële voorwaarden voldoet

- Vul de vragenlijst 'Aanvraag innovatief 2019' in. Je vindt deze op aeno.nl/subsidies
- Zoek de inhoudelijke, praktische en financiële stukken bij elkaar
- Ga naar aeno.nl/subsidies om de aanvraag in te dienen of vraag de inlogbeheerder (meestal HR) om dit te doen
- Vul alle velden in
- Voeg de benodigde bijlagen toe (Let op: max 10 MB per keer; de rest kan je later toevoegen)
- Sla op en verzend (je kunt ook tussentijds opslaan)

Binnen 1 maand nemen we contact met je op voor een gesprek, tenzij de inhoud duidelijk is. We proberen de hoogte van de voorlopige subsidie binnen 8 weken te berekenen. Je ontvangt hierna een voorlopige beschikking.

3



Houd contact

- Het A&O fonds Gemeenten neemt minimaal drie keer per jaar contact op en adviseert waar nodig
- Drie keer per jaar (maart, juli en november) lever je een tussenrapportage in (via aeno.nl/subsidies). Je vult in wat je tot dan toe hebt geleerd
- Op ons verzoek deel je je ervaringen via bijvoorbeeld bijeenkomsten, sociale media en artikelen



Dien de declaratie in

4

- Check of het project aan de inhoudelijke, praktische en financiële voorwaarden voldoet
- Zoek de inhoudelijke, praktische en financiële stukken bij elkaar
- Vul de vragenlijst 'Declaratie Innovatief 2019' in. Je vindt deze op aeno.nl/subsidies
- Ga naar aeno.nl/subsidies om de declaratie in te dienen of vraag de inlogbeheerder (meestal HR) om dit te doen
- Vul alle velden in
- Voeg de benodigde bijlagen toe (Let op: max 10 MB per keer; de rest kan je later toevoegen)
- Sla op en verzend (je kunt ook tussentijds opslaan)

We proberen de definitieve subsidie binnen 8 weken te berekenen. We betalen binnen enkele weken hierna uit.

Vragen?

Heb je vragen, wil je meer informatie over onze subsidieregelingen of ben je je inloggegevens kwijt? Wij helpen je graag.

Bel de **Subsidie Helpdesk** 070 - 763 00 38
(maandag t/m donderdag van 9.00 - 16.00 uur en
vrijdag van 9.00 - 12.00 uur)
Stuur een e-mail aan subsidies@aeno.nl
Kijk op aeno.nl/subsidies. Daar vind je uitgebreide
informatie.

Fluwelen Burgwal 58
Postbus 11560
2502 AN Den Haag
070 763 00 30
www.aeno.nl